

ĐIỂM QUA
CÂU LẠC BỘ NHÀ CHỌC TRỜI
TRÊN THẾ GIỚI VÀ VIỆT NAM

PGS.TS. Trần Chủng



11/2013

1. Burj Khalifa

Dubai (UAE); cao 828m; 2010



2. Khách sạn Tháp đồng hồ Hoàng gia Makkah Mecca (Ảrập Xêút) ; cao 601m; 2012



3. One World Trade Center

New York (Mỹ); cao 541m; 2013



4. Tháp Đài Bắc 101

Đài Bắc; cao 508m; 2004



5. Trung tâm Tài chính thế giới

Thượng Hải; cao 492m; 2008



6. Trung tâm Thương mại quốc tế Hong Kong; cao 484m; 2010



7. Tháp đôi Petronas

Kuala Lumpur; cao 452m; 1994



8. Zifeng Tower

Nam Kinh; cao 450m; 2009



9. Willis Tower (Sears Tower)

Chicago; cao 442,3m, 1973



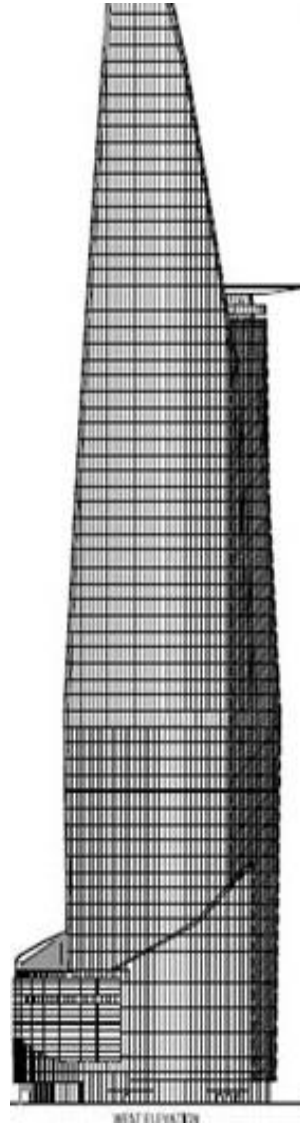
10. Trung tâm Tài chính Kingkey

Thâm Quyển; cao 441,6m; 2011



Toà nhà cao 262,5m, 68tầng, 3t. ngầm, 5t. quây

AREP ville & STUDIO CARLOS ZAPATRA 2007-2010



Keangnam Hanoi Landmark Tower



3 Tháp nữa cao hơn (từ gần 1,5 lần đến 2 lần) sẽ xuất hiện nay mai

Tháp BURJ (DUBAI) cao nhất hiện nay

