

Một số loại cửa van nhịp lớn trên thế giới

PGS.TS. Đỗ Văn Hứa

**PHÓ CHỦ TỊCH HỘI KẾT CẤU VÀ CÔNG NGHỆ XÂY DỰNG VIỆT NAM
TRƯỞNG BAN KHOA HỌC CÔNG NGHỆ - TỔNG HỘI XÂY DỰNG VIỆT NAM**

Trích báo cáo tại Hội thảo khoa học của **HỘI KẾT CẤU VÀ CÔNG NGHỆ XÂY DỰNG VIỆT NAM**

Đập trên sông
Thames - Anh



Đập Ems – Đức



Công ngăn triều Hartelkanaal, Hà lan	L= 98 và 47.3m	Hv = 9,5m	Ht = 6,5m	$\Delta H=4,8m$
--------------------------------------	----------------	-----------	-----------	-----------------

Cổng đẩy ngang của Đức L=120m



CỬA VAN CỒNG (Visor Gate)



Hà lan Nhật

Cửa van cung hai chiều của Đức L=200m

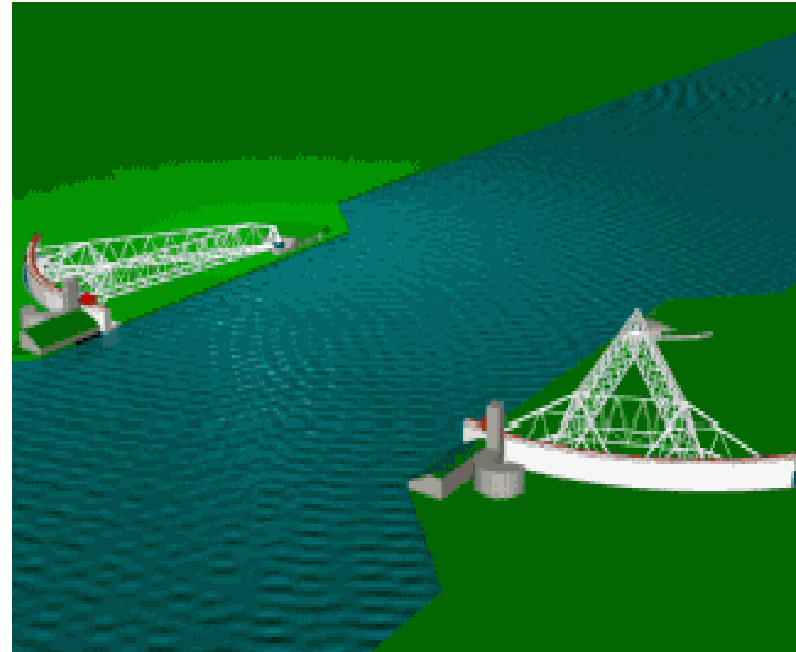




Cửa van cung 40m x 8m x 5cửa

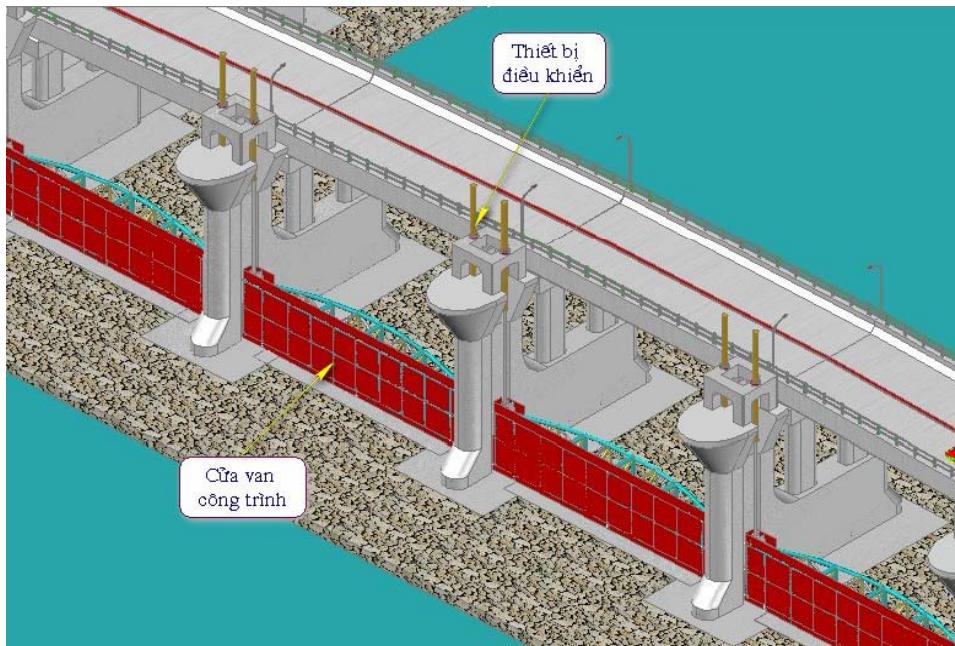
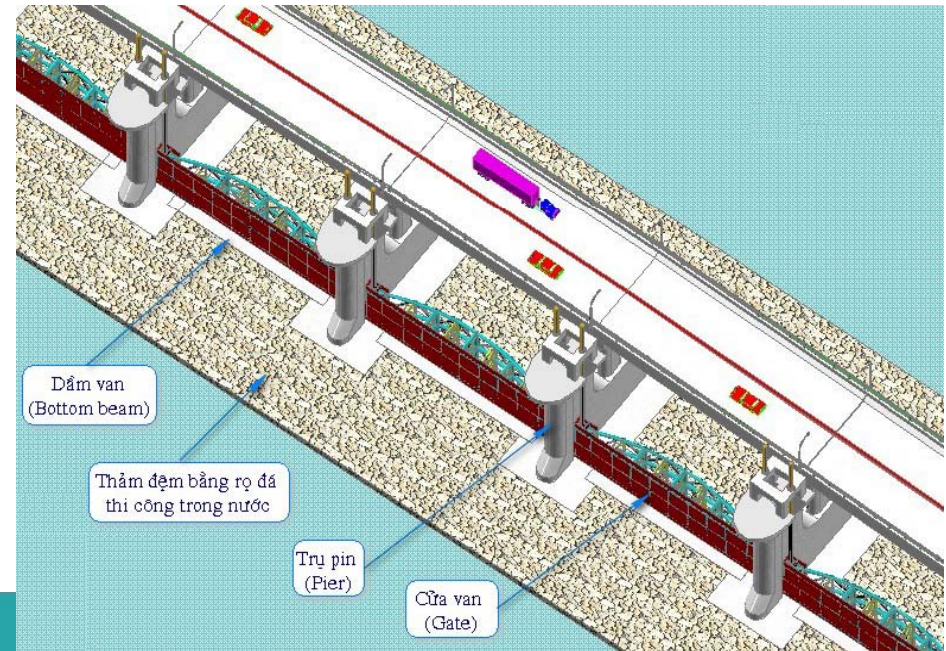
Cửa van Maselant barrier XD 5/97

Ngăn L= 360m. 350 tr USD



ĐỀ XUẤT áp dụng loại cửa van

1- Cửa van phẳng



2- Cửa van Clape

